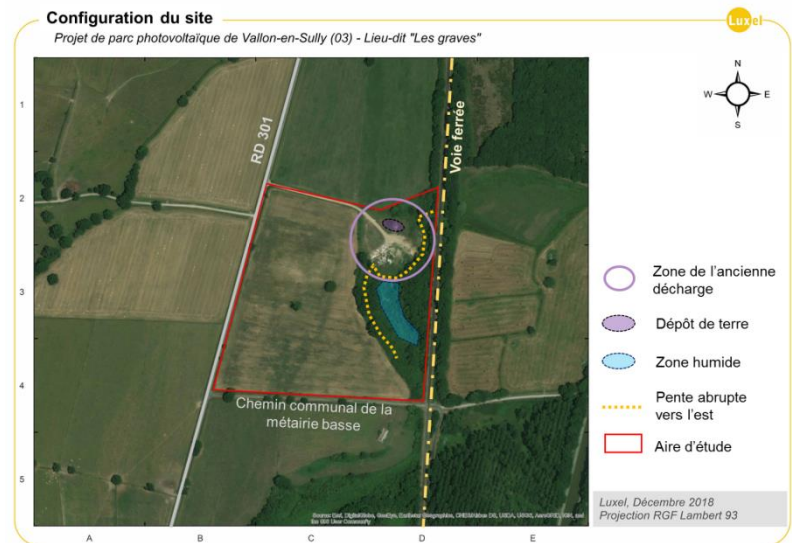


## Vallon-en-Sully (Allier) : Le projet de centrale photovoltaïque

Le site du projet de parc solaire au sol est localisé au sud de la commune de Vallon-en-Sully. Il a été développé en collaboration entre ALTERGIE et LUXEL. Ce projet d'une surface de 7,2 hectares se situe au lieu-dit « Les graves », dans un secteur rural, entre la route départementale RD301 (route de Nassigny) et la voie ferrée (ligne de Bourges à Miécaze).



### ► Reconversion de terrains dégradés

Le terrain se situe dans une zone à urbaniser. Il peut être découpé en 3 zones géographiques :

- A l'est : potentielle ancienne carrière d'extraction de matériaux.
- Au nord-est : dépôt d'ordures ménagères entre 1971 et 2002, puis dépôt de déchets inertes définitivement fermé en 2017, après nettoyage et nivellement par une société spécialisée.
- A l'ouest : terrain à usage de prairie (pour fourrage principalement).

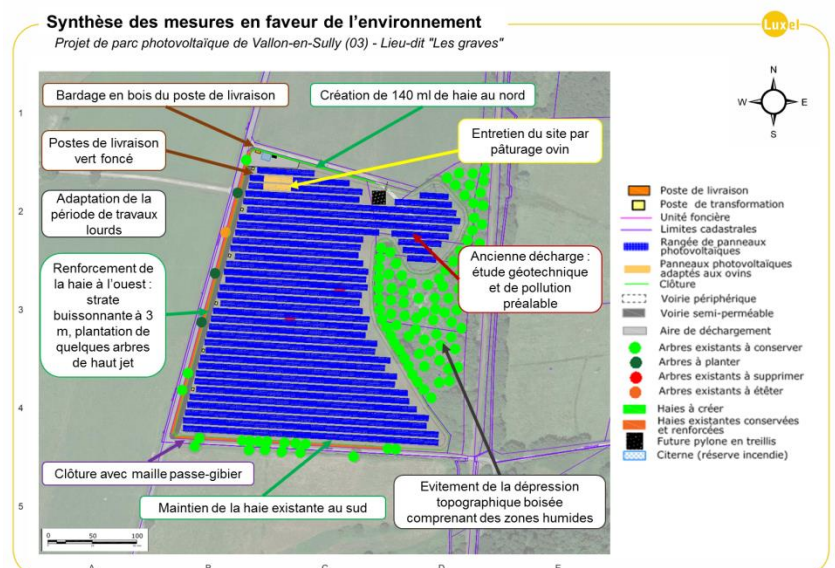
Le projet photovoltaïque permet la revalorisation de terrains dégradés et l'exploitation énergétique d'un site qui a reçu une vocation tertiaire ou industrielle dans le PLU.

### ✓ Intégration paysagère réussie

Grâce aux nombreux aménagements spécifiques prévus (Cf. schéma ci-dessous), l'impact sur l'environnement est limité. L'évitement de la dépression topographique à l'est (à dominante forestière et abritant une mosaïque de milieux humides) et la préservation des haies existantes sur le pourtour du projet permettent de restreindre en très grande partie les impacts du projet sur la faune et les habitats naturels.

La visibilité lointaine du parc par les habitations isolées des lieux-dits à proximité est limitée grâce à ces haies. Aucun phénomène de co-visibilité avec un monument historique remarquable n'a été identifié.

Un réseau enterré reliera les postes de transformation internes à la centrale au poste de livraison situé à l'entrée du site. Celui-ci sera raccordé au poste source de Vallon-en-Sully situé à environ 5 km au nord-est de l'aire d'étude, par le biais d'un réseau moyenne tension enterré.



### ✓ **Cohabitation Ecologie-Technologie**

L'entretien de l'installation consistera essentiellement à vérifier périodiquement les équipements électriques et à entretenir la végétation par pâturage ovin. La télégestion du parc sera assurée par LUXEL depuis le centre d'exploitation de Pérols (Hérault) et Clermont-Ferrand, mais les opérations de génie civil et la gestion des espaces verts seront préférentiellement sous-traités localement.

En fin d'exploitation de la centrale (30 ans minimum), l'ensemble des composants du parc sera démonté et trié conformément aux réglementations en vigueur.

### ► **La centrale en résumé**

#### Les données techniques

- 4 mois de chantier incluant les phases de préparation du site, de montage des structures et de raccordement,
- 8,2 MWc installés sur un terrain de 7,25 ha clôturé et sécurisé (environ 1 340 ml de clôture),
- 18 990 modules à base de silicium cristallin d'une puissance unitaire de 435 W,
- 6 postes de transformation et 1 poste de livraison, soit environ 70 m<sup>2</sup> de locaux techniques,
- Ancrage au sol des structures porteuses des modules par pieux battus ou plots bétons en fonction de la qualité des sols,
- 3,88 ha réellement couverts par les panneaux, soit un ratio d'occupation de 53%.

#### La couverture des besoins en électricité

- Production de 9,7 GWh d'électricité verte, chaque année pendant les 25 années à venir.
- Environ 5 fois les besoins électriques annuels de la commune de Vallon-en-Sully.
- Environ 1,5 fois les besoins électriques annuels de la Communauté de Communes du Val de Cher.
- Environ 3 386 tonnes/an d'émission de CO<sub>2</sub> évitée.

#### Les chiffres financiers

- Un projet d'une valeur de 8 millions d'euros.
- Une fiscalité de 64 k€ par an, répartie entre la région, le département et les collectivités locales.

### ► **Photomontage proche du projet avec haie**



---

## À propos de LUXEL

*LUXEL développe et exploite des centrales photovoltaïques de grande puissance, pour son compte ou pour le compte de tiers. Les métiers de LUXEL couvrent le développement, l'ingénierie de conception, le financement, puis la construction, ainsi que l'exploitation des installations. Basée à Montpellier, la société intervient sur l'ensemble du territoire national et dans les DOM.*

*Depuis 2010, LUXEL a assuré la construction 65 centrales, dont 8 parcs solaires pour une puissance de 58 MWc sur la région Auvergne Rhône Alpes.*

*Plus d'informations sur [www.luxel.fr](http://www.luxel.fr)*

**Contact** : Virginie CONTAL – Assistante de Gestion/Marketing - Tel : 04 67 64 99 60 - Email : [v.contal@luxel.fr](mailto:v.contal@luxel.fr)

## À propos d'ALTERGIE

*ALTERGIE est une société de développement et de production d'énergie solaire photovoltaïque dont les principaux objectifs sont de produire de façon socialement responsable de l'énergie propre et renouvelable et d'utiliser la production de ces énergies renouvelables en tant que vecteur de développement local. ALTERGIE a développé plus de 60 MW de centrales solaires au sol principalement en France et possède un large portefeuille de projets en cours de développement.*

*Plus d'informations sur [www.altergie.eu](http://www.altergie.eu)*

**Contact** : Antoine de MARLIAVE - Tel : 07 81 60 21 87 - Email : [a.demarliave@altergie.eu](mailto:a.demarliave@altergie.eu)