

 Périmètre du contrat territorial
 Communes concernées par l'inventaire

 Zones humides inventoriées
 Zones prélocalisées "très probablement humides"

Ces inventaires sont menés selon une méthodologie approuvée par la Commission Locale de l'Eau du SAGE Cher amont, basée sur les critères de la réglementation concernant l'analyse de la végétation et/ou des sols. Pour autant, cette donnée n'est pas exhaustive et n'a pas de portée réglementaire. Elle constitue un relevé à un instant T pouvant évoluer au fil des années. En cas de projet d'aménagement, il est donc nécessaire de confronter cette donnée sur le terrain avec de nouveaux relevés de sondage pédologique et floristique.

Vue d'ensemble

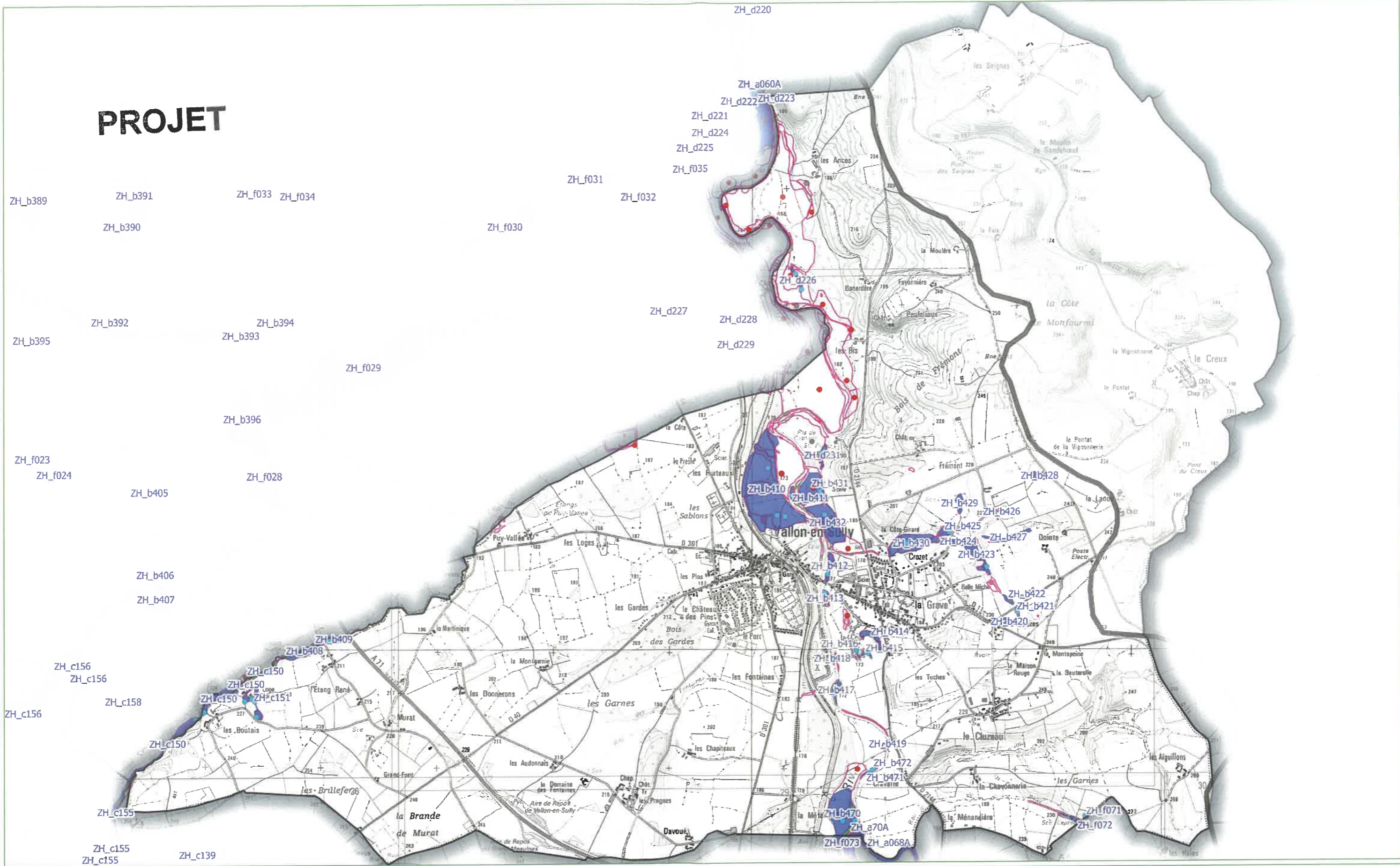
Inventaire des zones humides sur le territoire du SAGE Cher Amont - Contrat Territorial du Cher montluçonnais



Février 2023



PROJET



Périmètre du contrat territorial
 Limites communales

Points de relevé
 Humide

Non humide
 Non prospecté
 Ripisylves (hors prospection)
 Zones humides avérées
 Zones prélocalisées "très probablement humides"



Commune de Vallon-en-Sully

Inventaire des zones humides sur le territoire du SAGE Cher Amont - Contrat Territorial du Cher montluçonnais



Février 2023

